

**Ce document est imprimable  
en format A4**



**tutoriel de construction — fabrique ton établi — AV.lab**

# Fabrique ton établi !

## Challenge Castorama

porteur du projet : **AV.lab → FabLab de Strasbourg**  
date : **septembre 2016**  
contexte : **challenge castorama**  
site internet : **www.av-lab.net**  
nous contacter : **contact@av-lab.net**  
fichiers : **demandez les nous via l'email**

# Porter sa pierre à l'édifice

La finalité du Fablab est d'offrir à ses usagers un lieu regroupant les outils et les savoirs nécessaires à la réalisation de leurs projets.

Il va sans dire que fréquenter ce genre d'endroit, même si vous faites montre de certaines prédispositions, vous pousse encore plus à approfondir l'autoconception et surtout l'autofabrication, ou le « Do It Yourself ». Ceci implique que vous disposiez d'un endroit approprié et adapté à ce genre de pratique.

Or, les FabLab étant majoritairement urbains, il y a fort à parier que l'utilisateur habituel ne vive dans un appartement. Aussi nous proposons nous de facilement réaliser pour, et avec vous, un Établi compact, Il vous permettra de ranger vos outils les plus courant tout en dégageant un espace de travail nécessaire à la mise en œuvre de vos projets, sans trop empiéter sur votre cadre de vie.



Diane



Anne-Sophie

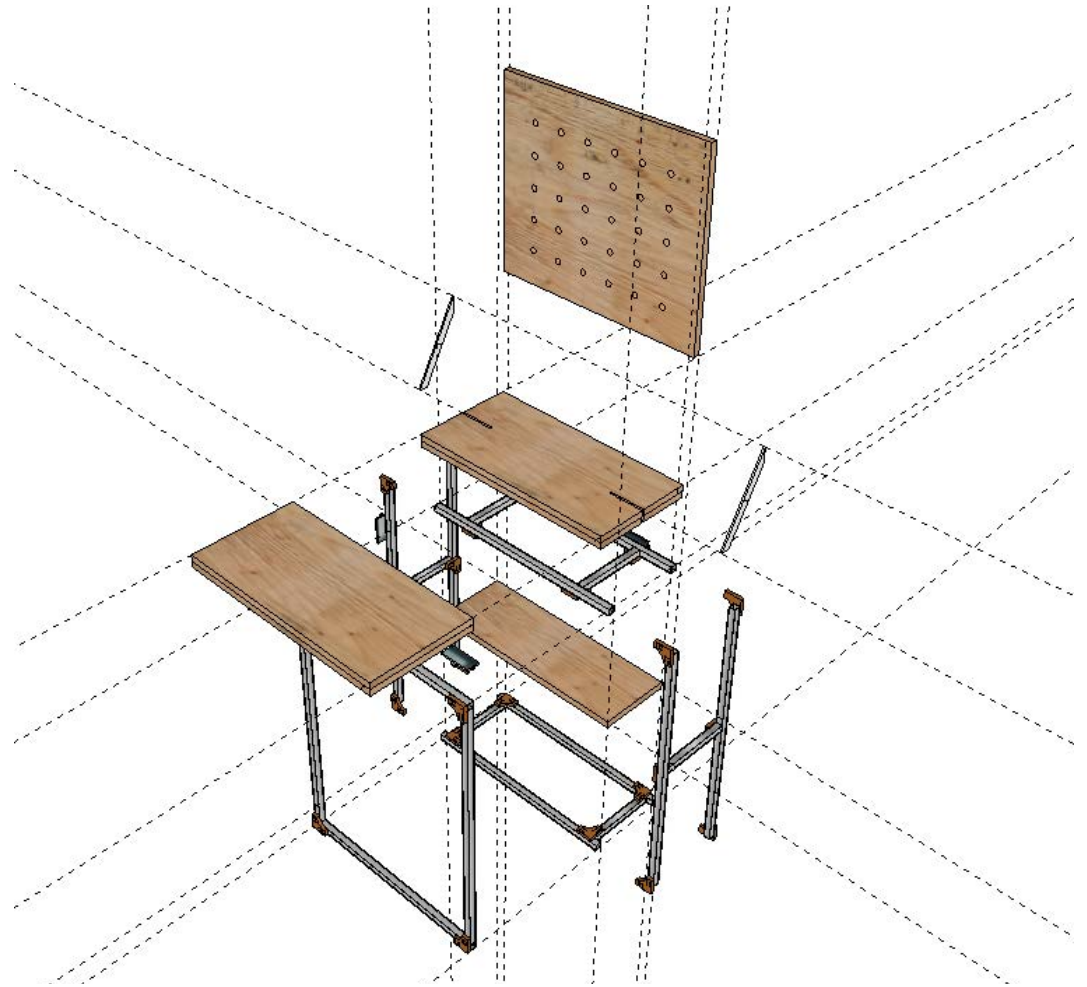


Benoît

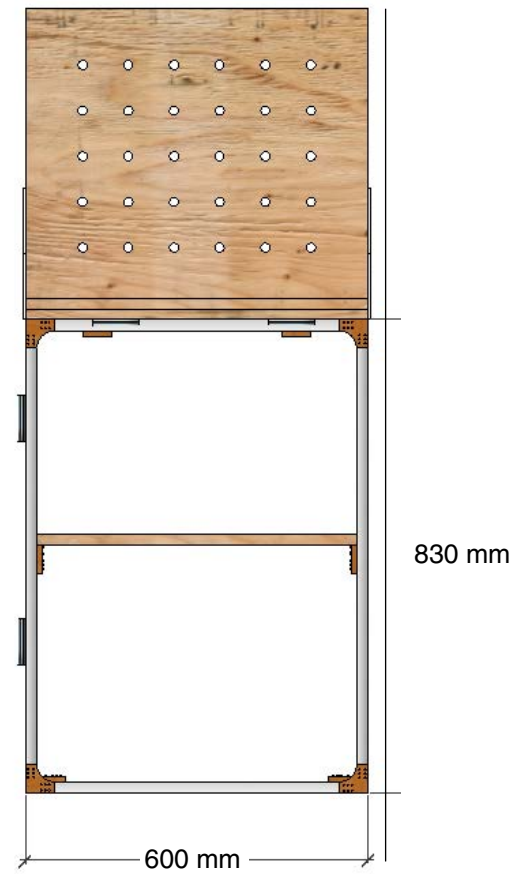
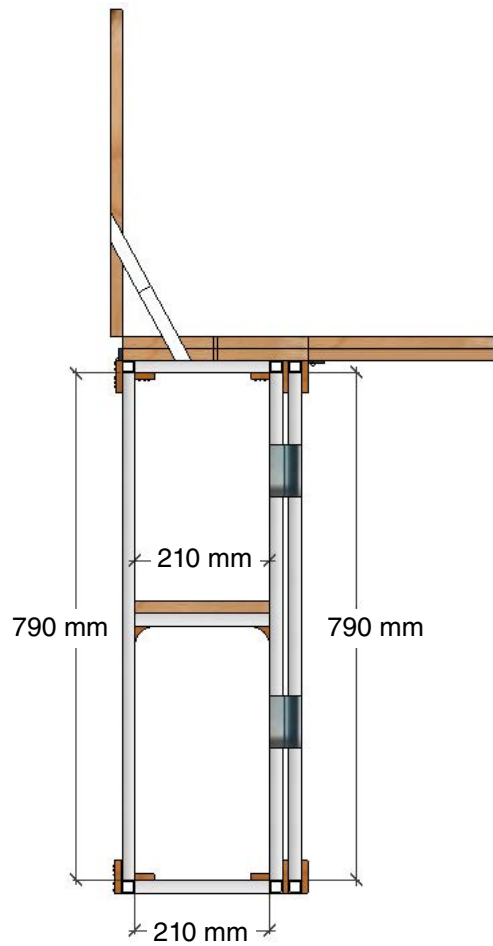


Delphine

# Votre futur établi



# Votre futur établi



# Ce qu'il faut savoir avant de monter

Rendez-vous au Fablab de votre ville et réalisez votre établi grâce aux machines à commande numérique qui vous sont à disposition.

Assurez-vous que le Fablab dispose d'une fraiseuse numérique, d'une scie à chantourner, d'une perceuse à colonne ainsi qu'une visseuse.

temps de montage :

**environ 4 h 00**

difficulté :

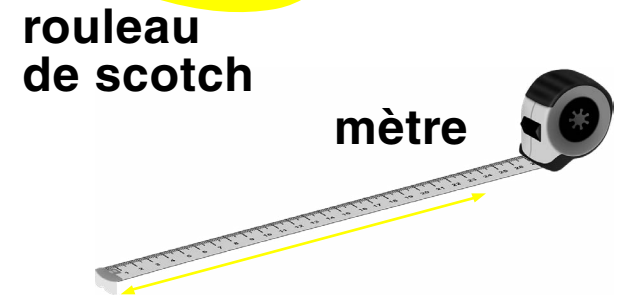
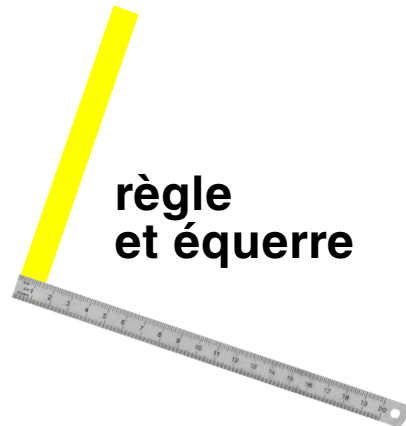
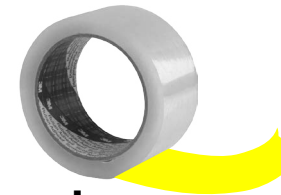
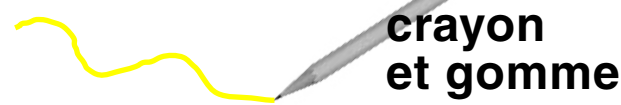
**moyenne**

prix :

**aux alentours de 130 €**

# Armez-vous de vos plus beaux outils

→ Durant tout le long, vous allez avoir besoin de :

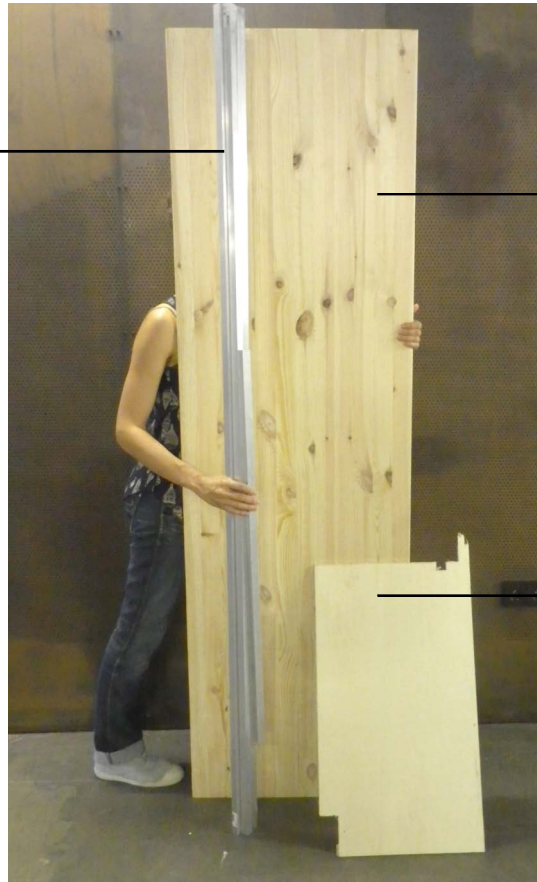


# Vos matériaux

→ Tout ce qui concerne votre matière-première :

5 TUBES CARRÉS

matière → aluminium  
naturel finition argentée  
mesures → 20 x 20 x 2000  
prix → 15,50 x 5 = 77,50 €



PLANCHE

bois → pin  
mesures → 18 x 600 x 2000  
prix → 19,90 €

PLANCHE

bois → multipli peuplier  
mesures → 18 x 430 x 800  
récupérée



# Et l'artillerie nécessaire

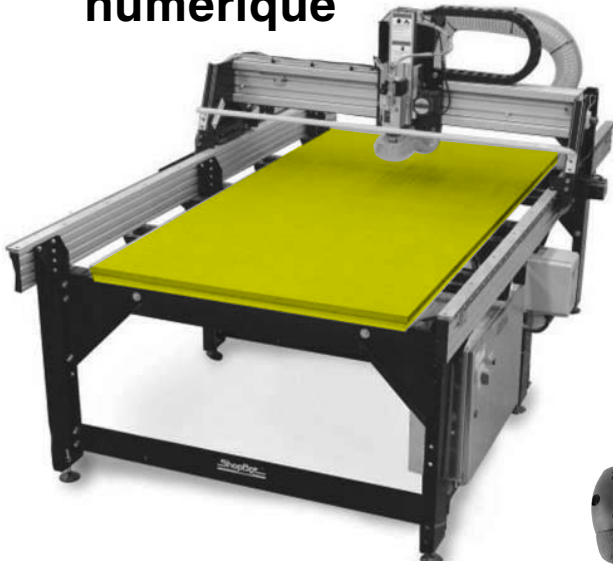
→ Tout ce qui concerne votre matière-première :



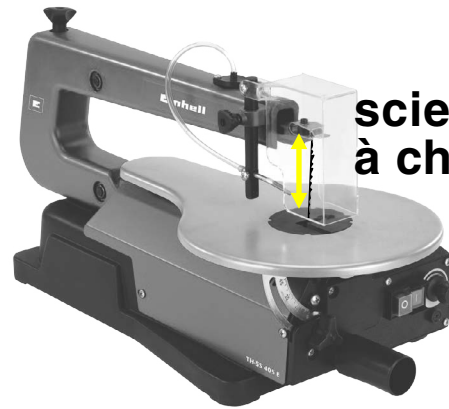
# Des machines numériques

→ Rendez-vous dans vos FabLabs pour utiliser :

**fraiseuse  
numérique**



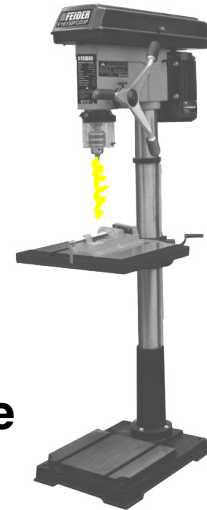
**scie  
à chantourner**



**visseuse**

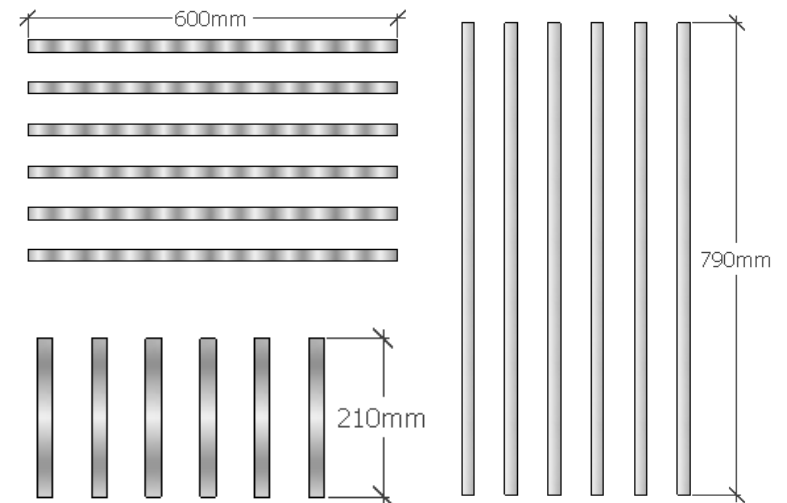
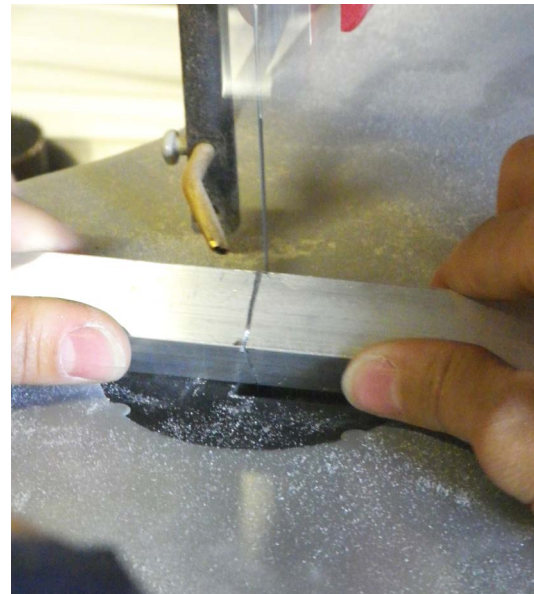
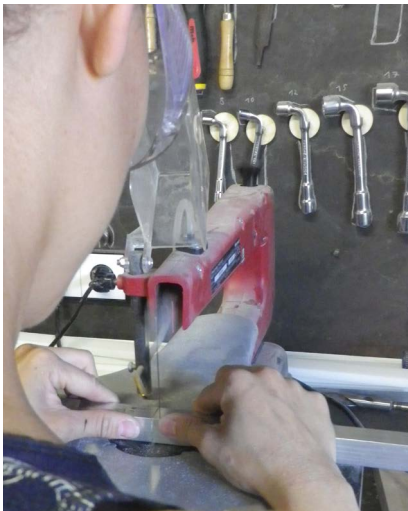


**perceuse  
à colonne**

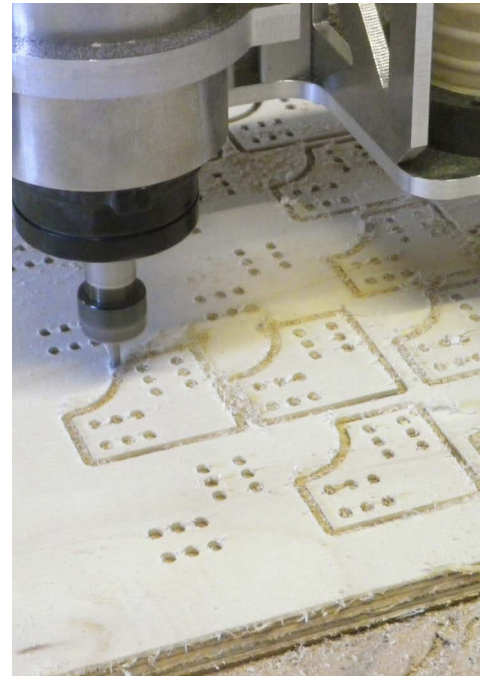
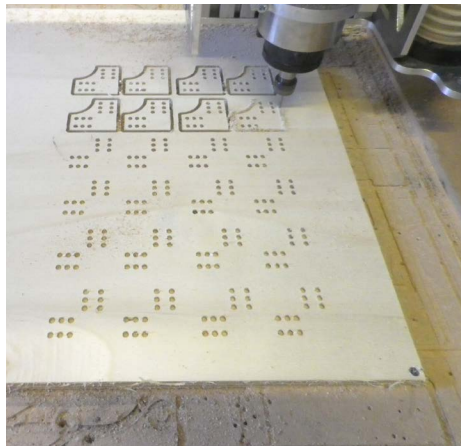
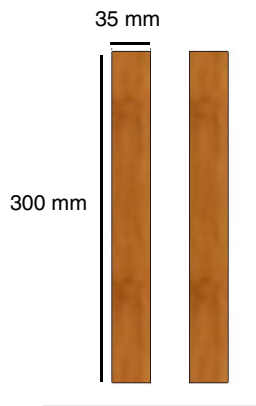
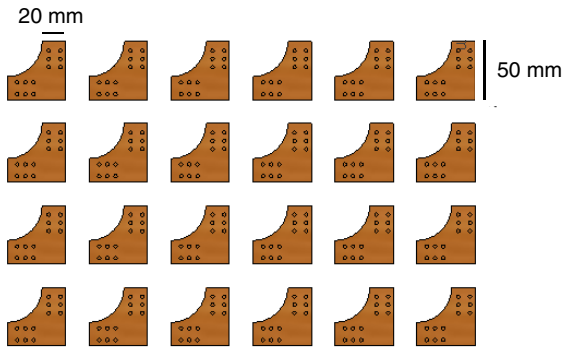


# 1. fabrication modules métalliques

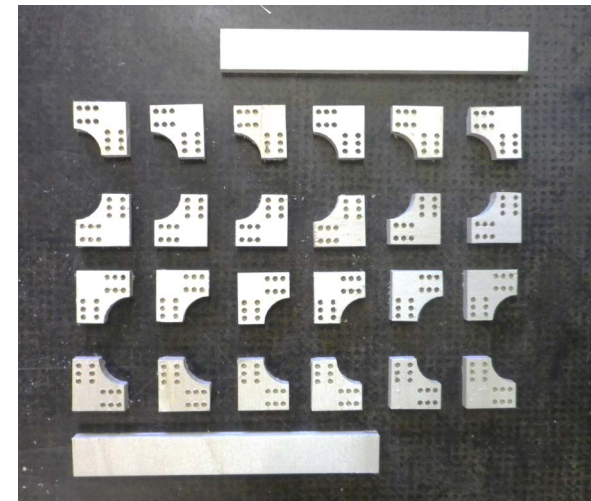
→ Pour cela, à l'aide de la scie à chantourner, découpez les différents modules métalliques qui vous permettront de réaliser la structure de l'établi.



## 2. fabrication modules en bois



Pour finir,  
poncez  
les pièces  
à l'aide d'un  
papier ponce  
ou avec  
la ponceuse  
à bande (tank)

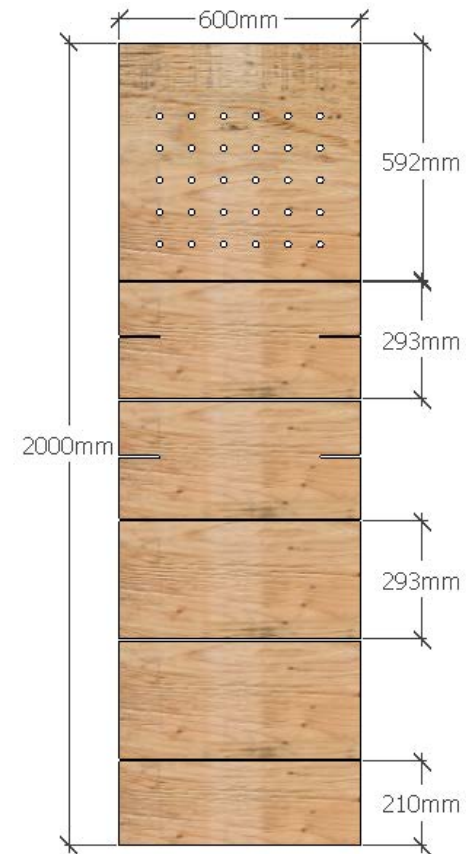


→ A l'aide d'une fraiseuse numérique, usinez les connecteurs qui serviront à maintenir les différentes barres métalliques et ainsi à créer votre structure.

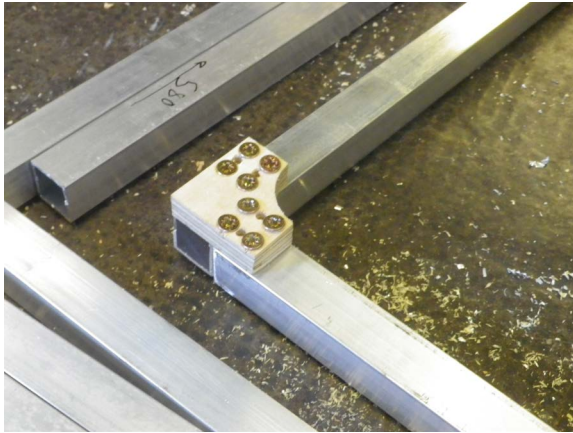
### 3. fabrication des différentes planches



→ Toujours avec la fraiseuse numérique, découpez les différents plans de travail en bois de votre établi.



## 4. assemblage de la structure



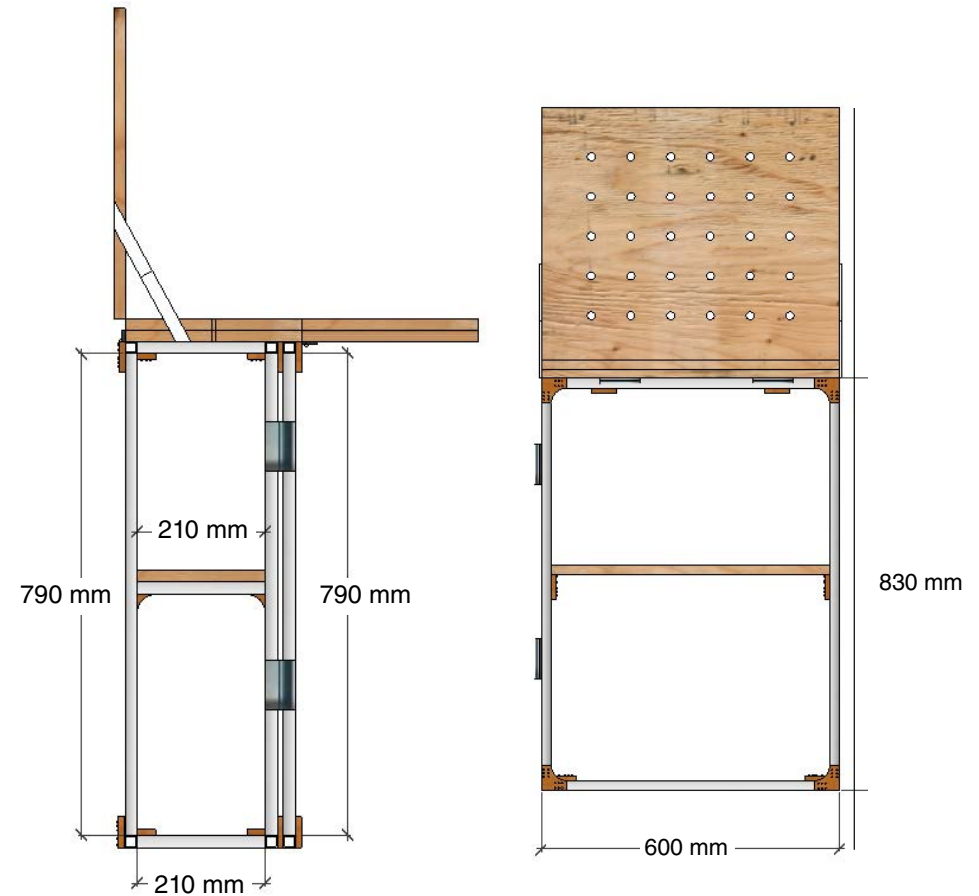
→ Assemblez les barres métalliques et les connecteurs en bois.



## 5. assemblage des planches en bois



→ Ajoutez les charnières.

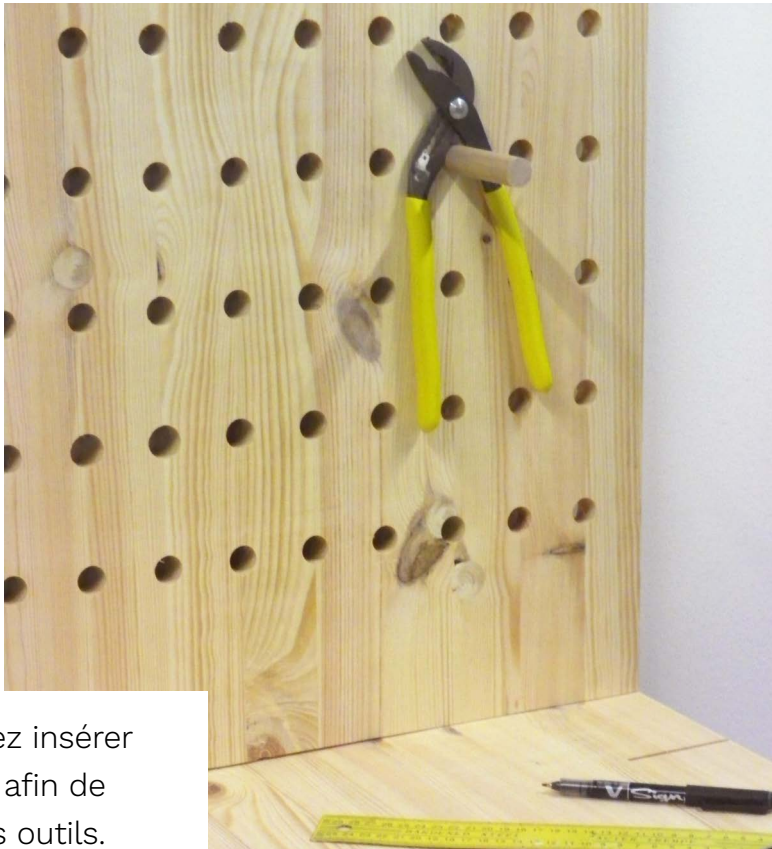


**C'est dans la poche,  
votre établi est prêt à l'emploi !**





## Et customisez-le à votre façon !



→ Vous pouvez insérer des tourillons afin de suspendre vos outils.

